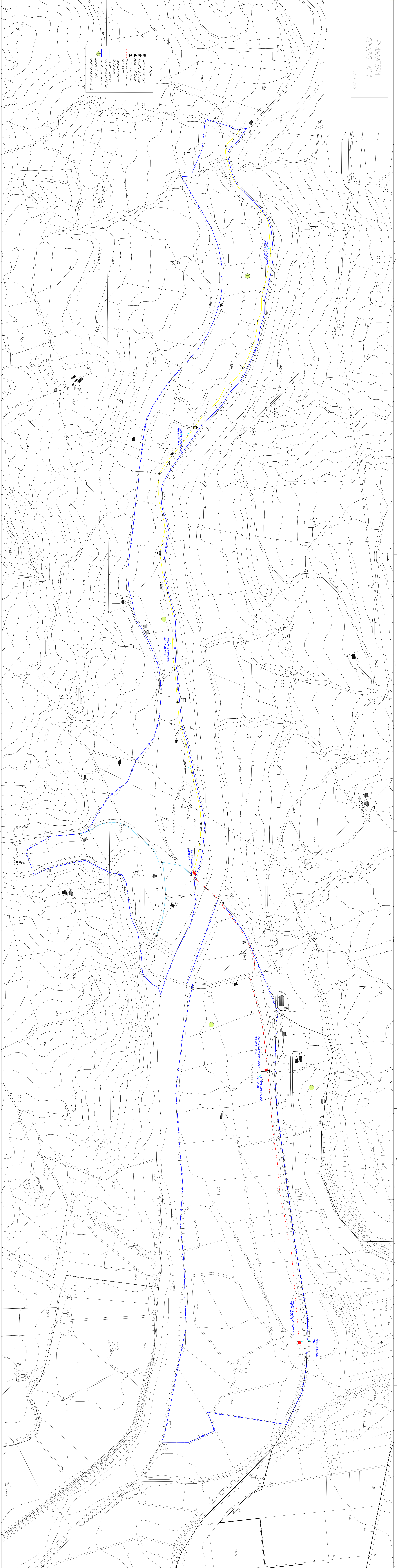


PLANIMETRIA
COMIZIO N° 1

Scala 1: 2000



PROGRAMMA NAZIONALE SVILUPPO RURALE 2014-2020
INISIA 4.3.1 - INTERVENTI IN INFRASTRUTTURE ENERGETICHE

REGIONE SICILIANA
ASSESSORATO REGIONALE DELL'AGRICOLTURA DELLO SVILUPPO RURALE
E DELLA PESCA E ACQUICOLTURA
CONSIGLIO DI BIRGATA DI CANI



PROGETTO ESECUTIVO PER L'AVORO DI ASTRUTTURAZIONE
DELL'IMPIANTO DI ABRICAZIONE A NALLE DELLA DOGA PAZZULO
V LOTTO DI COMPLEVAMENTO II STRALCIO

PLANIMETRIA COMIZIO N° 1
C5
SCALA 1:2.000

COMPONENTI DI INTERESSE EUROPEO DR. ING. SANDRO CALABRESE	PROGETTO OPERATIVO DR. ING. SANDRO CALABRESE	PROGETTO PER ELETTRICI ING. ING. SANDRO CALABRESE
COLLABORANTE COMPUTAZIONE GRAFICA ING. ING. SANDRO CALABRESE	COORDINATORE PER LA SICUREZZA ING. ING. SANDRO CALABRESE	GEOMETRA ING. ING. SANDRO CALABRESE
ING. ING. SANDRO CALABRESE	L. COMPRESA STRONCIBATE	L. COMPRESA STRONCIBATE