



REGIONE SICILIANA
ASSESSORATO REGIONALE DELL'AGRICOLTURA, DELLO SVILUPPO RURALE
E DELLA PESCA MEDITERRANEA
CONSORZIO DI BONIFICA 6 - ENNA



PROGETTO ESECUTIVO PER I LAVORI DI RISTRUTTURAZIONE
DELL'IMPIANTO DI IRRIGAZIONE A VALLE DELLA DIGA POZZILLO
V° LOTTO DI COMPLETAMENTO II STRALCIO

CUP CC52G11000250001

ELABORATO

IMPIANTO SOLLEVAMENTO NODO 5
SCHEMI IMPIANTI ELETTRICI

C53

SCALE VARIE

COORDINAMENTO ED INTEGRAZIONE STAFF
(DR. ING. MAURIZIO CALLERAME)

COLLABORATORE COORDINATORE STAFF
(GEOM. SILVESTRO SCORCIAPINO)

PROGETTISTA OPERE CIVILI
(DR. ING. GIUSEPPE VRUNA)

COORDINATORE PER LA SICUREZZA
(DR. ING. ALESSANDRO SCELFO)

PROGETTISTA IMP. ELETTRICI
(PER. IND. GIUSEPPE INCARDONA)

GEOLOGIA
(DR. GEOL. MASSIMO TRIBULATO)

IL R.U.P.
(DR. ING. ASCENZIO LOCIURO)

IL DIRETTORE GENERALE

IL COMMISSARIO STRAORDINARIO

CONSORZIO DI BONIFICA 6 - ENNA
Via Donna Nuova, 11 - 94100 Enna

Progetto
Impianto elettrico Stazione Nodo 5
Disegnato

N° Disegno

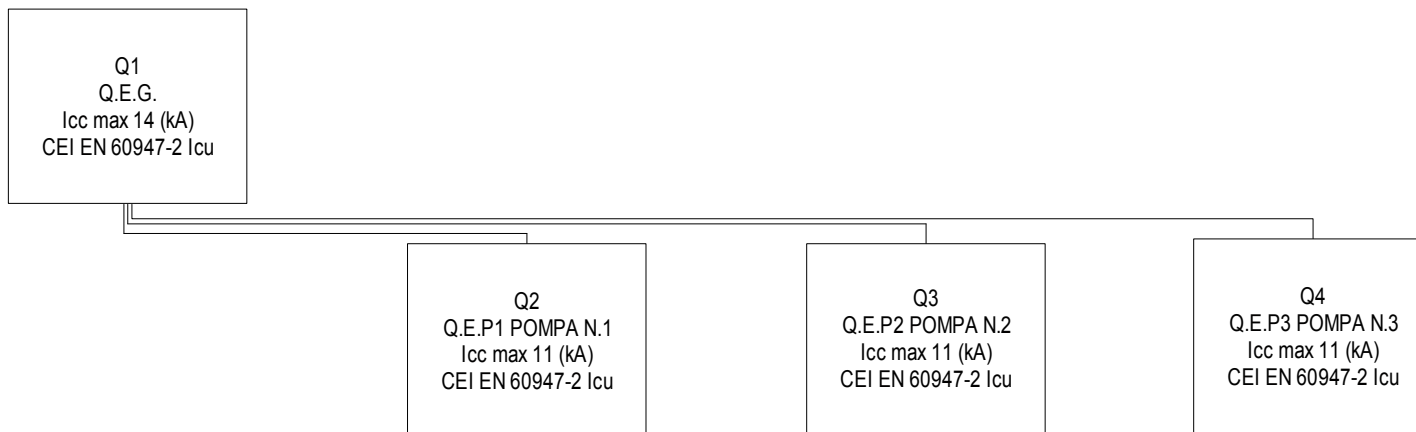
Tensione di esercizio
400/230

Distribuzione
TT

Norma posa cavi
CEI UNEL35024

Stato progetto
Calcolato

Data: 23/06/2017
Pagina: 1



CONSORZIO DI BONIFICA 6 - ENNA
Via Donna Nuova, 11 - 94100 Enna

Progetto
Impianto elettrico Stazione Nodo 5
Disegnato

N° Disegno

Tensione di esercizio
400/230

Distribuzione
TT

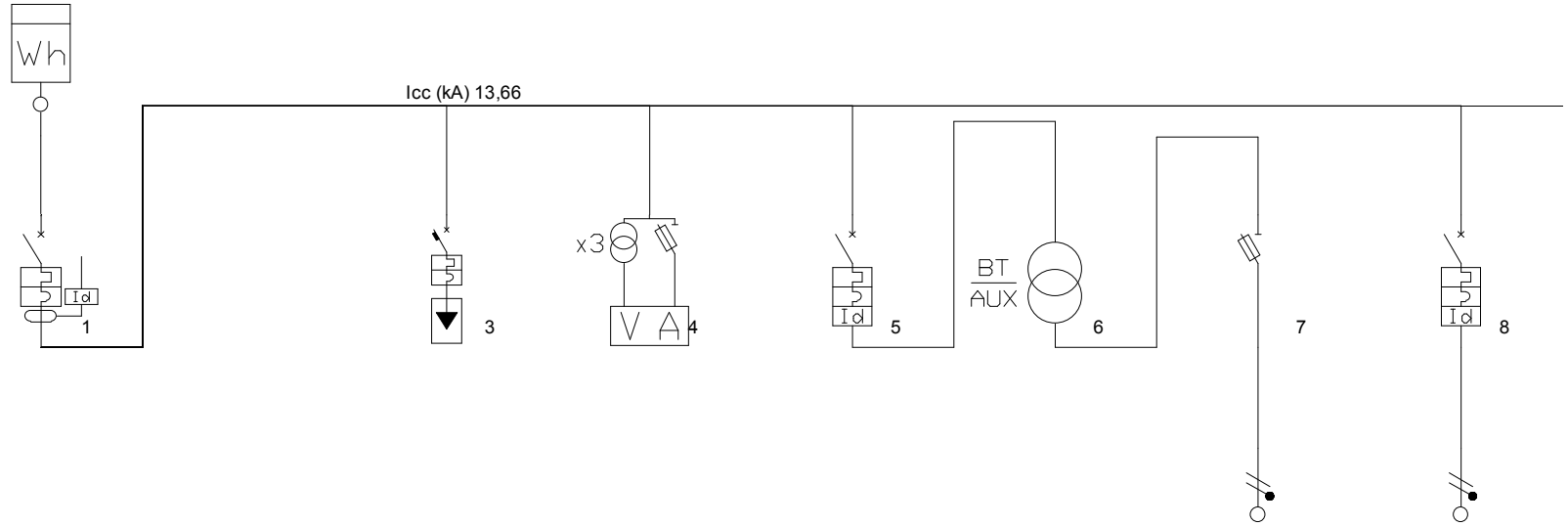
Quadro
Q1 - Q.E.G.

P.I. secondo norma
CEI EN 60947-2 Icu

Norma posa cavi
CEI UNEL35024

Stato progetto
Calcolato

Data: 23/06/2017



Descrizione	Generale		SPD	Strumentazione di controllo	PROTEZIONE TRAFI	TRAFI AC/DC	AUSILIARI 12-24V DC	Aux quadro
Fasi della linea	L1L2L3N		L1L2L3N	L1L2L3N	L1N	L1N	L1N	L3N
Codice articolo 1	T724B250		FV84C25	F4N200	GC8813AC6	642305	F312	GC8813AC6
Codice articolo 2	G701N		F10HXC4	250A(40,5x12,5)		220VA	T/6	
Poli	Tetrapolare		Tetrapolare		Unipolare+Neutro		Bipolare	Unipolare+Neutro
Corrente regolata di fase I _r (A)	0,8 x I _n = 200,00	0 x I _n = 0,00	1 x I _n = 0,00	1 x I _n = 0,00	1 x I _n = 6,00	0 x I _n = 0,00	1 x I _n = 6,00	1 x I _n = 6,00
Potenza effettiva	110,805 kW	0,000	0,000 kW	0,000 kW	0,000 kW	0,000 kW	0,000 kW	0,100 kW
Corrente di impiego I _b (A)	179,9848	0	0	0	0	0	0	0,48
I diff. (A) / Rit.diff. (s)	0,03(A)/0(s)				0,03(A)/0(s)			0,03(A)/0(s)
Potere di interruzione (kA)	25	0	25	0	6	0	50	6
Sezione di fase (mm ²)	95						1,5	1,5
Sezione di neutro (mm ²)	50						1,5	1,5
Sezione di PE (mm ²)	50						1,5	1,5
Portata cavo di fase (A)	269	0	0	0	0	0	18	18
Lunghezza linea a valle (m)	0	0	0	0	0	0	5	2
c.d.t. effett. tratto/impianto (%)	0,18 / 0,18		0,00 / 0,18	0,00 / 0,18	0,00 / 0,18	0,00 / 0,18	0,00 / 0,18	0,01 / 0,20
Tipo di cavo	Unipolare con	Multipolare	Unipolare senza	Unipolare con	Unipolare con	Unipolare con	Unipolare con	Unipolare con guaina
Tipo di posa	31						31	31
Note								

CONSORZIO DI BONIFICA 6 - ENNA
Via Donna Nuova, 11 - 94100 Enna

Progetto
Impianto elettrico Stazione Nodo 5
Disegnato

N° Disegno

Tensione di esercizio
400/230

Distribuzione
TT

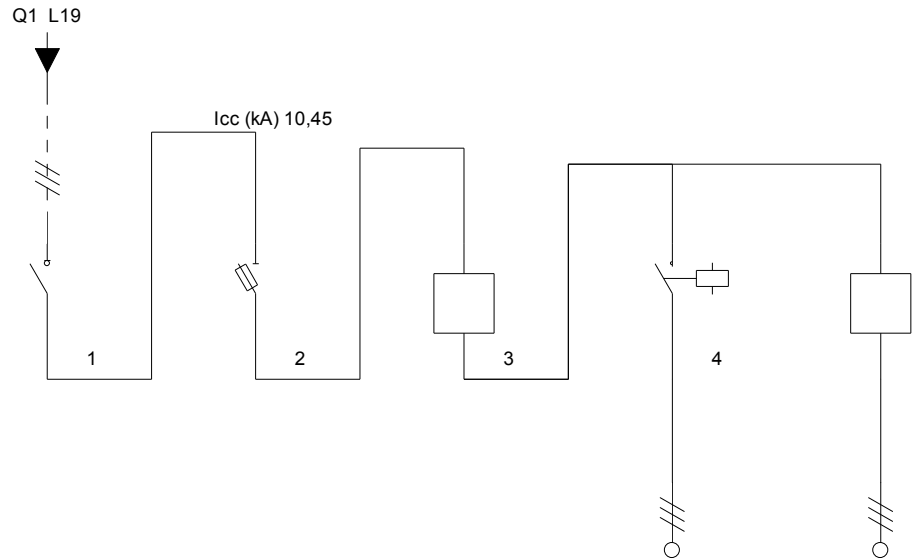
Quadro
Q2 - Q.E.P1 POMPA N.1

P.I. secondo norma
CEI EN 60947-2 Icu

Norma posa cavi
CEI UNEL35024

Stato progetto
Calcolato

Data: 23/06/2017



Descrizione	GENERALE QUADRO	PROTEZIONE CONVERTITORE	CONVERTITORE DI FREQUENZA 37 KW	ELETTROPOMPA 1	PLC TIPO S7			
Fasi della linea	L1L2L3	L1L2L3	L1L2L3	L1L2L3	L1L2L3			
Codice articolo 1	T7133WF/125	021604	INV	C3P-125A				
Codice articolo 2		3x015396	INV					
Poli	Tripolare	Tripolare						
Corrente regolata di fase I _r (A)	1 x I _n = 125,00	1 x I _n = 100,00	1 x I _n = 80,00	1 x I _n = 125,00	1 x I _n = 6,00			
Potenza effettiva	34,185 kW	34,185 kW	34,185 kW	34,185 kW	0,000 kW			
Corrente di impiego I _b (A)	65	65	65	65	0			
I diff. (A) / Rit.diff. (s)								
Potere di interruzione (kA)	0	100	0	0	0			
Sezione di fase (mm ²)				35	1,5			
Sezione di neutro (mm ²)				0	0			
Sezione di PE (mm ²)				25	1,5			
Portata cavo di fase (A)	0	0	0	101	16			
Lunghezza linea a valle (m)	0	0	0	30	1			
c.d.t. effett. tratto/impianto (%)	0,01 / 0,37	0,01 / 0,38	0,02 / 0,39	0,49 / 0,88	0,00 / 0,39			
Tipo di cavo	Multipolare	Unipolare senza	Unipolare con	Multipolare	Unipolare senza			
Tipo di posa				61	5			
Note			CON FILTRI SE PRESCRITTI					

CONSORZIO DI BONIFICA 6 - ENNA
Via Donna Nuova, 11 - 94100 Enna

Progetto
Impianto elettrico Stazione Nodo 5
Disegnato

N° Disegno

Tensione di esercizio
400/230

Distribuzione
TT

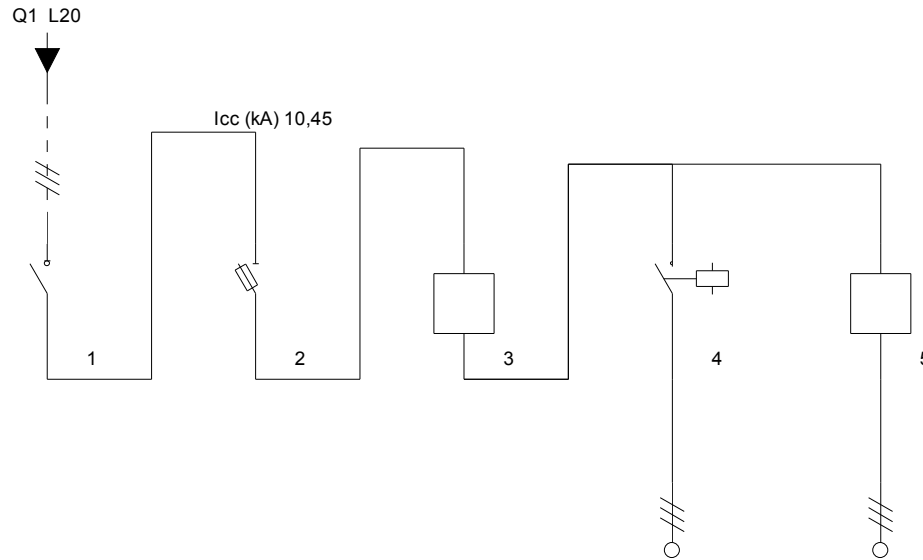
Quadro
Q3 - Q.E.P2 POMPA N.2

P.I. secondo norma
CEI EN 60947-2 Icu

Norma posa cavi
CEI UNEL35024

Stato progetto
Calcolato

Data: 23/06/2017



Descrizione	GENERALE QUADRO	PROTEZIONE CONVERTITORE	CONVERTITORE DI FREQUENZA 37 KW	ELETTROPOMPA 2	PLC TIPO S7			
Fasi della linea	L1L2L3	L1L2L3	L1L2L3	L1L2L3	L1L2L3			
Codice articolo 1	T7133WF/125	021604		C3P-125A				
Codice articolo 2		3x015396						
Poli	Tripolare	Tripolare	Tripolare					
Corrente regolata di fase I _r (A)	1 x I _n = 125,00	1 x I _n = 100,00	1 x I _n = 6,00	1 x I _n = 125,00	1 x I _n = 6,00			
Potenza effettiva	34,185 kW	34,185 kW	34,185 kW	34,185 kW	0,000 kW			
Corrente di impiego I _b (A)	65	65	65	65	0			
I diff. (A) / Rit.diff. (s)								
Potere di interruzione (kA)	0	100	0	0	0			
Sezione di fase (mm ²)				35	1,5			
Sezione di neutro (mm ²)				0	0			
Sezione di PE (mm ²)				25	1,5			
Portata cavo di fase (A)	0	0	0	101	16			
Lunghezza linea a valle (m)	0	0	0	30	1			
c.d.t. effett. tratto/impianto (%)	0,01 / 0,37	0,01 / 0,38	0,20 / 0,57	0,49 / 1,07	0,00 / 0,57			
Tipo di cavo	Multipolare	Unipolare senza	Unipolare con	Multipolare	Unipolare senza			
Tipo di posa				61	5			
Note			CON FILTRI SE PRESCRITTI					

CONSORZIO DI BONIFICA 6 - ENNA
Via Donna Nuova, 11 - 94100 Enna

Progetto
Impianto elettrico Stazione Nodo 5
Disegnato

N° Disegno

Tensione di esercizio
400/230

Distribuzione
TT

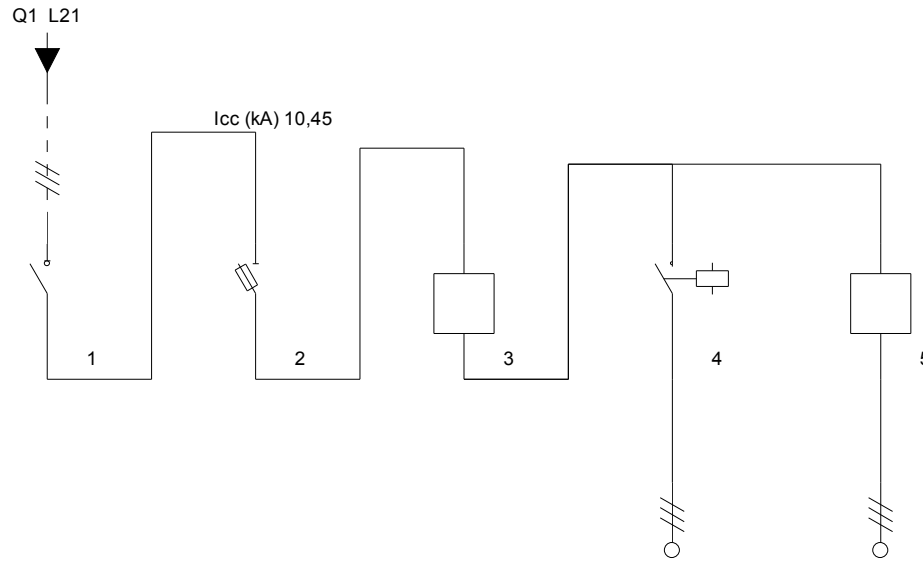
Quadro
Q4 - Q.E.P3 POMPA N.3

P.I. secondo norma
CEI EN 60947-2 Icu

Norma posa cavi
CEI UNEL35024

Stato progetto
Calcolato

Data: 23/06/2017



Descrizione	GENERALE QUADRO	PROTEZIONE CONVERTITORE	CONVERTITORE DI FREQUENZA 37 KW	ELETTROPOMPA 3	PLC TIPO S7			
Fasi della linea	L1L2L3	L1L2L3	L1L2L3	L1L2L3	L1L2L3			
Codice articolo 1	T7133WF/125	021604		C3P-125A				
Codice articolo 2		3x015396						
Poli	Tripolare	Tripolare	Tripolare					
Corrente regolata di fase I _r (A)	1 x I _n = 125,00	1 x I _n = 100,00	1 x I _n = 6,00	1 x I _n = 125,00	1 x I _n = 6,00			
Potenza effettiva	34,185 kW	34,185 kW	34,185 kW	34,185 kW	0,000 kW			
Corrente di impiego I _b (A)	65	65	65	65	0			
I diff. (A) / Rit.diff. (s)								
Potere di interruzione (kA)	0	100	0	0	0			
Sezione di fase (mm ²)				35	1,5			
Sezione di neutro (mm ²)				0	0			
Sezione di PE (mm ²)				25	1,5			
Portata cavo di fase (A)	0	0	0	101	16			
Lunghezza linea a valle (m)	0	0	0	30	1			
c.d.t. effett. tratto/impianto (%)	0,01 / 0,37	0,01 / 0,38	0,20 / 0,57	0,49 / 1,07	0,00 / 0,57			
Tipo di cavo	Multipolare	Unipolare senza	Unipolare con	Multipolare	Unipolare senza			
Tipo di posa				61	5			
Note			CON FILTRI SE PRESCRITTI					

CONFIGURAZIONE SISTEMA DI CONTROLLO E AZIONAMENTO POMPE

