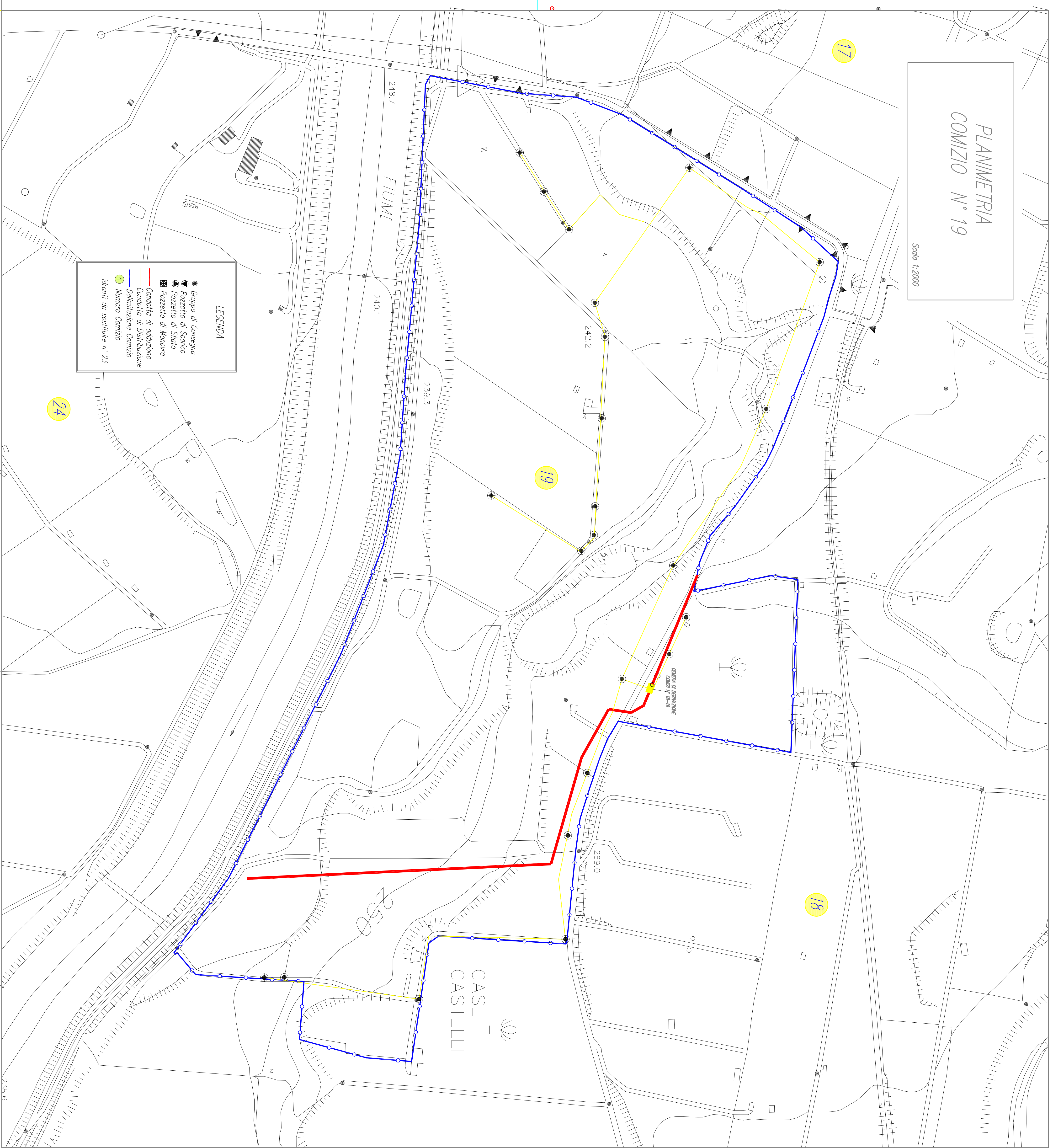


PLANIMETRIA  
COMIZIO N° 19

Scala 1:2000



REGIONE SICILIANA  
ASSESSORATO REGIONALE DELL'AGRICOLTURA, DELLO SVILUPPO RURALE  
E DELLA PESCA MEDITERRANEA  
CONSORZIO DI BONIFICA 6 - EMMA



PROGRAMMA NAZIONALE SVILUPPO RURALE 2014-2020  
MISURA 4.3.1 - INTERVENTI IN INFRASTRUTTURE IRRIGUE

PROGETTO ESECUTIVO PER I LAVORI DI RISTRUTTURAZIONE  
DELL'IMPIANTO DI IRRIGAZIONE A VALLE DELLA DIGA POZZILLO  
V° LOTTO DI COMPLETAMENTO II STRALCIO  
CUP C3261000250001

ESABITO PLANIMETRIA COMIZIO N° 19 CON  
UBICAZIONE IDRANTI DA SOSTITUIRE

C23

SCALA 1:2.000

COORDINAMENTO ED INTEGRAZIONE STAFF  
(DR. ING. MAURIZIO CALABRONE)

COLLABORATORE COORDINATORE STAFF  
(GEOM. SILVESTRIO SCORCIANO)

IL R.U.P.  
(DR. ING. ASERIO LOCURIO)

PROGETTISTA OPERE CIVILI  
(DR. ING. GIUSEPPE VIGNA)

COORDINATORE PER LA SICUREZZA  
(DR. ING. ALESSANDRO SERIO)

IL DIRETTORE GENERALE

IL COMMISSARIO STRAORDINARIO

PROGETTISTA IMP. ELETTRICI  
(PER. ING. GIUSEPPE INCARONNA)

GEOLOGIA  
(DR. GEOL. MASSIMO TRILLATO)

LEGENDA

- Gruppo di Cassegni
- ▼ Pozzetto di Scarico
- ✱ Pozzetto di Manovra
- Condotto di adduzione
- Condotto di Distribuzione
- Delimitazione Comizio
- ④ Numero Comizio
- ④ Idranti da sostituire n° 23