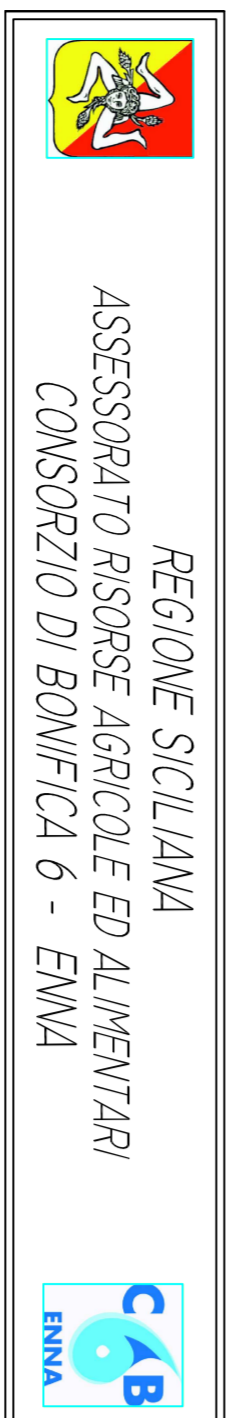


ENTE FINANZIATORE
MINISTERO DELLE POLITICHE AGRICOLE ALIMENTARI E FORESTALI
 GESTIONE ATTIVITA' EX-AGENZIO

REGIONE SICILIANA
ASSESSORATO RISORSE AGRICOLE ED ALIMENTARI
CONSORZIO DI BONIFICA 6 - ENNA



**PROGETTO DEFINITIVO PER I LAVORI DI RISTRUTTURAZIONE
 DELL'IMPIANTO DI IRRIGAZIONE A VALLE DELLA DIGA POZZILLO
 V° LOTTO DI COMPLETAMENTO II STRALCIO**

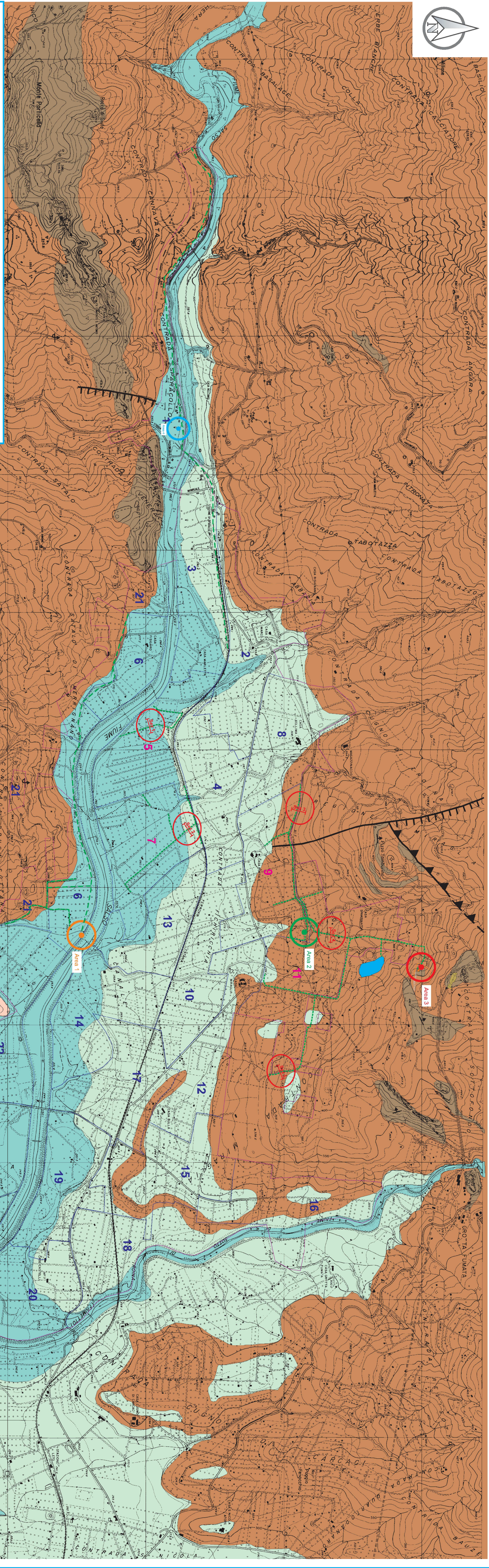
CIP: C352G000250001

CARTA GEOLOGICA **A4D** **SCALA 1:10.000**

COORDINATORE PROGETTAZIONE (DR. MC. MAURIZIO CALABRÒ)
COLLABORATORE COORDINATORE (DR. MC. ALESSANDRO SCARFÒ)
PROGETTAZIONE (GEOM. SUSTEMO SORICCHIANO)
RIELEN (GEOM. TOMMASO MATEOZZI/ANNI)
GEOL. GEN. (GEOM. PINO)

PROCEDURE ESPROPRIATIVE (DR. AGO. FABIO GREGO)
PROGETTISTA INF. ELETTRICI (FIR. MC. GIUSEPPE MARANO)
COMMISSIONE STRADINOMIALE (DR. GEN. GIULIO PINO)

IL R.U.P. (DR. MC. ALESSANDRO LOIUBO)
IL DIRETTORE GENERALE (DR. GEN. GIULIO PINO)



Carta Geologica
 scala 1:10.000

All. 4

LEGENDA:

- Limite Compensorio Irrego.
- Delineazione Comuni.
- Candole da realizzare.
- Camera di derivazione comunale 6-21 da realizzare.
- Stazione di pompaggio nodo S.
- Camera di derivazione comunale 11da realizzare.
- Camera di derivazione comunale 1da realizzare.
- Traccia sezioni illustrative condotte idriche da realizzare.

Depositi Alluvionali recenti:
 sabbie, limi, ghiaie e ciottoli
 Olocene

Depositi Alluvionali antichi:
 sabbie, limi, ghiaie e ciottoli
 Pleistocene-Olocene

Depositi Plioceni:
 conglomerati (Pc) con intercalazioni di sabbie e arenarie (a)
 alternanza di marne e arenarie (Pma)
 Fliocore inf./Medio

Formazione Torremacchie:
 marne argillose con intercalazioni di sabbie e arenarie (a)
 Torremacchie Sup.

Fiscati Numidico - Unità Ma Salici:
 argille con intercalazioni di sabbie e Oligocene Sup./Langhiano inf.

Simboli:
 Fuglie (finito/da realizzare)
 Sovrascormiento
 Frane
 Giacitura

